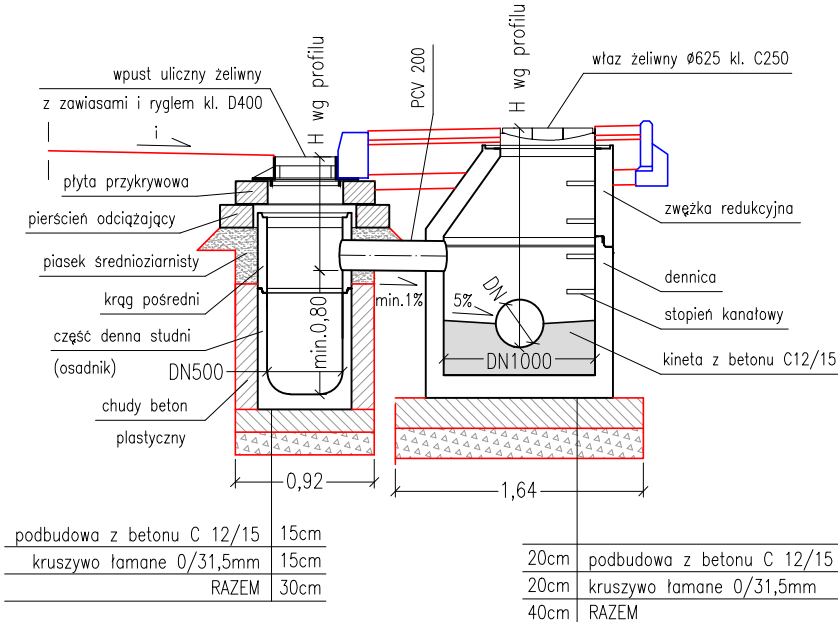
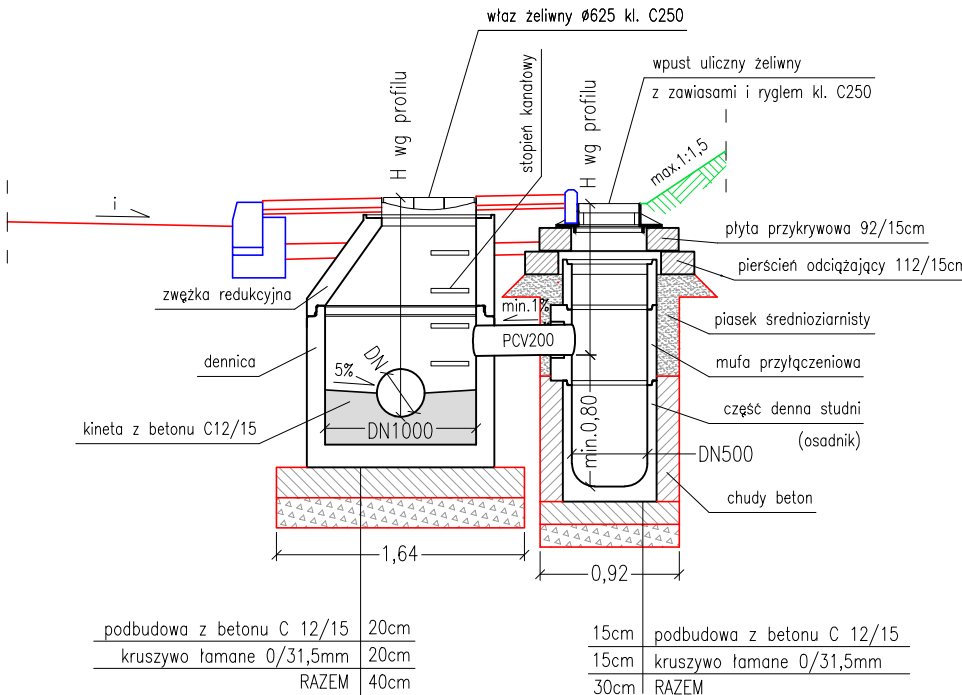


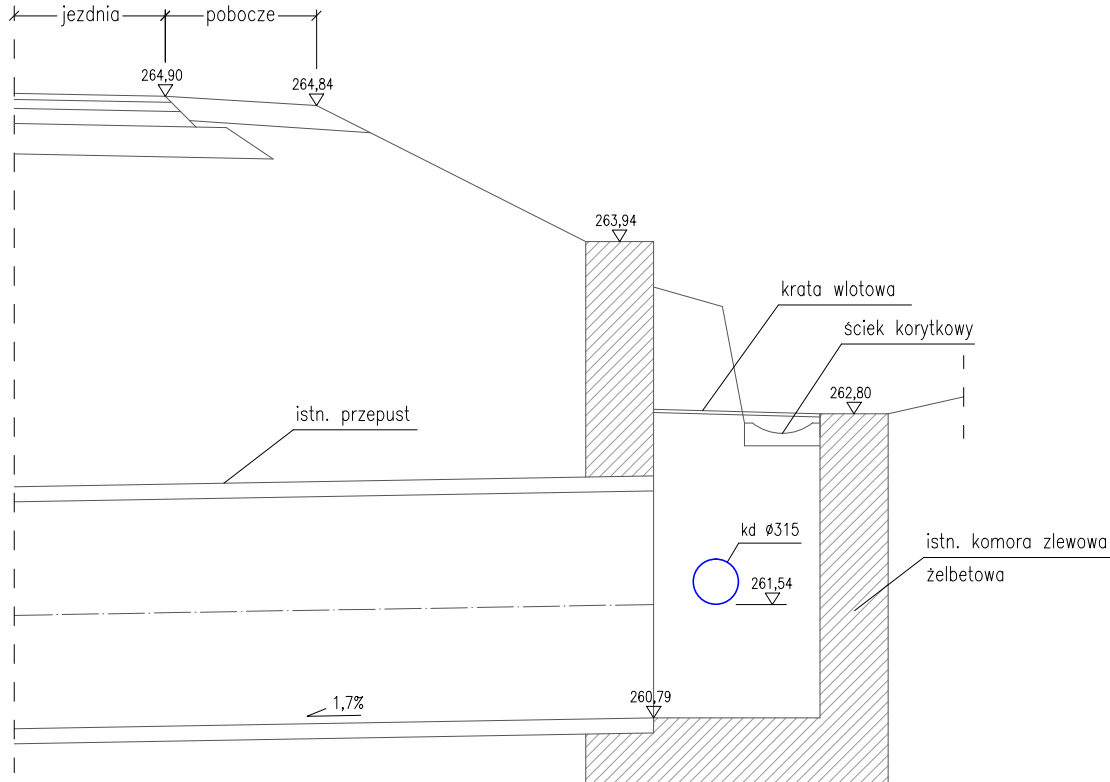
ROZWIĄZANIE KANALIZACJI DESZCZOWEJ – WPUST DESZCZOWY W JĘZDNI



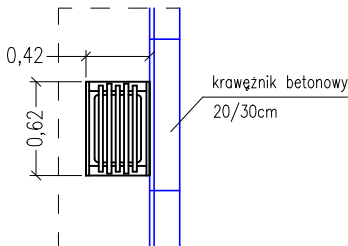
ROZWIĄZANIE KANALIZACJI DESZCZOWEJ – WPŁYST DESZCZOWY PRZY CHODNIKU



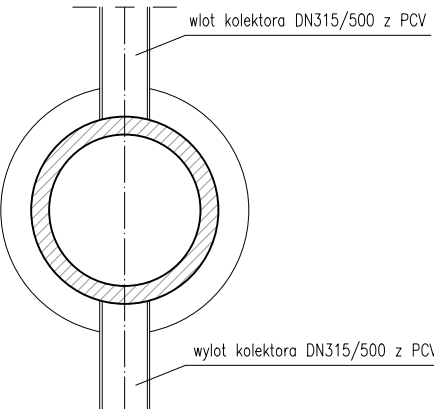
SZCZEGÓŁ WPIĘCIA KANALIZACJI DESZCZOWEJ
DO KOMORY ZLEWOWEJ
km 0+618,00



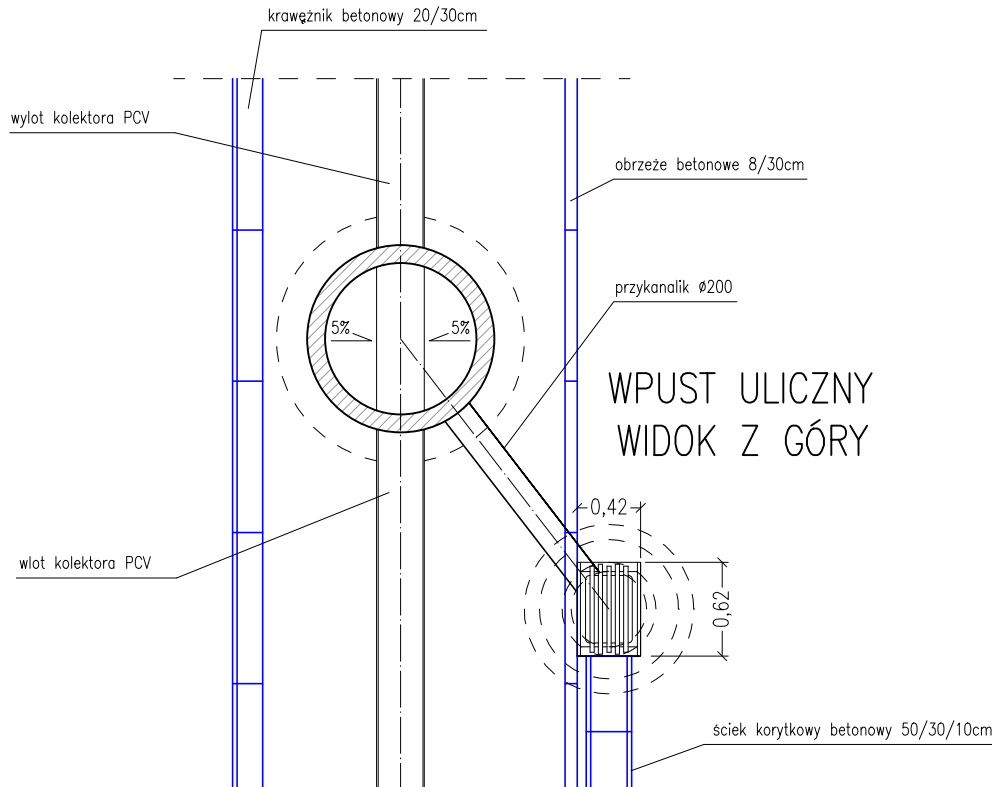
WPUST ULICZNY
WIDOK Z GÓRY



PRZEKRÓJ STUDNI DN1000



PRZEKRÓJ STUDNI DN1000 W POZIOMIEJ KINETY



WPUST ULICZNY
WIDOK Z GÓRY

		ul. Barona 20A/2, 43-100 Tychy kom. +48 503 366 091 www.rkarch.pl rechnio@o2.pl	
branża:			
DROGOWA			
obiekt:			
droga wojewódzka nr 966 w miejscowości Tomaszówce i Przebieczany, gmina Biskupice od km 0+618,00 odc. 020 do km 0+787,72 odc. 020			
inwestor:			
Gmina Miasteczko Tomaszówce 455, 32-020 Wieliczka			
temat:			
Budowa chodnika wraz z przejściem dla pieszych przy drodze wojewódzkiej nr 966 w m. Tomaszówce i Przebieczany, gmina Biskupice od km 0+618,00 odc. 020 do km 0+787,72 odc. 020			
treść rysunku:		skala:	
SZCZEGÓŁY ELEMENTÓW ODWODNIENIA		<div style="display: flex; justify-content: space-around; align-items: center;"> <div style="border: 1px solid black; padding: 10px; text-align: center; width: 150px;">1:50</div> <div style="border: 1px solid black; padding: 10px; text-align: center; width: 150px;">4</div> </div>	
projektant/branża drogowej:		nr. uprawnień:	
mgr inż. Marcin Cydzik		MAP/0005/POOD/11	
sprawdził:		podpis:	
<div style="border: 1px solid black; height: 40px; width: 100%;"></div>		<div style="border: 1px solid black; height: 40px; width: 100%;"></div>	
data:		faza:	
XI.2025r.		PW	